

Die Prinzessin als Erbse

Präsentation der Arbeiten im Durchgang zu A9-0-017

1.2. - 20.4.2017

kum 040, Übung, Kunst, Medien und ihre Vermittlung – Die Prinzessin als Erbse

Einstieg in kritische Kunstvermittlung (Praxis und Theorie), Juliane Heise



Alexander Holitzner, Fahne, *Liebe und Frieden*

Alysha Burrichter

Nurcan Cici

Simon Freisem

Kim Sophie Hansen

Constanza Maren Herrmann

Lea Hillmer

Alexander Holitzner

Anneke Sophie Huskamp

Kristina Kessner

Jessica Lammers

Quynh Le Suong Quach

Pierre Renzel

Aline Wernette

Seda Öndin



Alysha Burrichter



Seda Öndin, ... im Wunderland

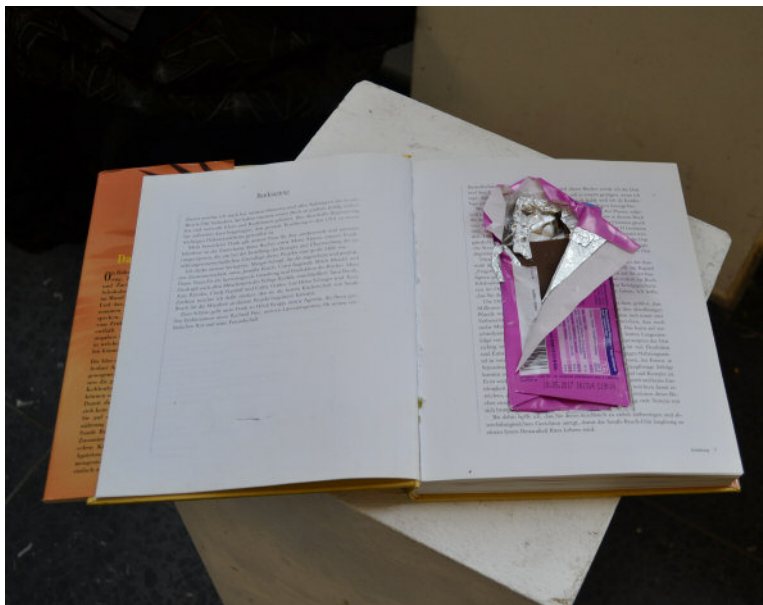


Lea Hillmer, Die Prinzessin als Erbse





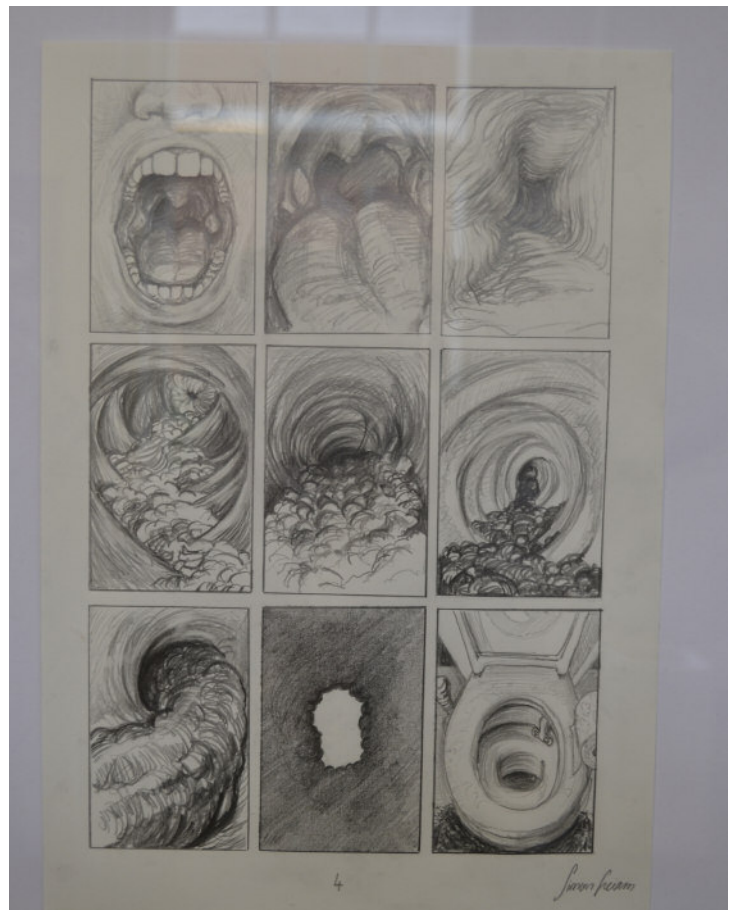
Jessica Lammers



Aline Wernette



Nurcan Cici



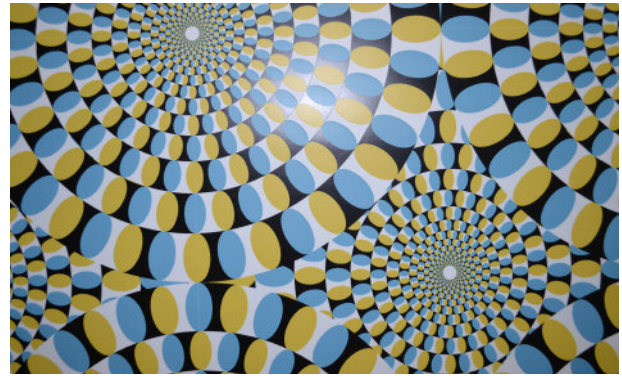
Simon Freisem



Constanza Maren Herrmann



Kim Sophie Hansen



Pierre Renzel



Quynh Le Suong Quach



Kristina Kessner

